



PROGRAMUL DE COOPERARE ELVEȚIANO-ROMÂN  
SWISS-ROMANIAN COOPERATION PROGRAMME



## Garda Nationala de Mediu Comisariatul Judetean Cluj

### **Ariile protejate din zona Meseseni**

PROIECT CO-FINANȚAT PRINTR-UN GRANT DIN PARTEA ELVEȚIEI PRIN INTERMEDIUL  
CONTRIBUȚIEI ELVEȚIENE PENTRU UNIUNEA EUROPEANĂ EXTINSĂ.



PROGRAMUL DE COOPERARE ELVEȚIANO-ROMÂN  
SWISS-ROMANIAN COOPERATION PROGRAMME

## Categorii de arii protejate

De interes **judetean**:

Declarate prin Hotararea Consiliului Judetean Salaj nr. 5/1995;

De interes **national**:

Declarate prin Legea 5/2000, HG 2151/2004, HG 1581/2005, HG 1143/2007;

De interes **comunitar** (siturile Natura 2000):

Declarate prin OD 1964/2007 si HG 1284/2007.



PROGRAMUL DE COOPERARE ELVEȚIANO-ROMÂN  
SWISS-ROMANIAN COOPERATION PROGRAMME

## Arii protejate de interes judetean

Au fost declarate prin Hotararea Consiliului Judetean Salaj nr. 5/1995, cele mai apropiate arii protejata sunt:

- Aliniamentul de alun turcesc – 0,02 ha Panic (com. Hereclean);
- Zona de agrement Meses – 420 ha (mun. Zalau);
- Zona viticolă Măgura Șimleului – 100 ha (Șimleu Silvaniei);



## Arii protejate de interes national

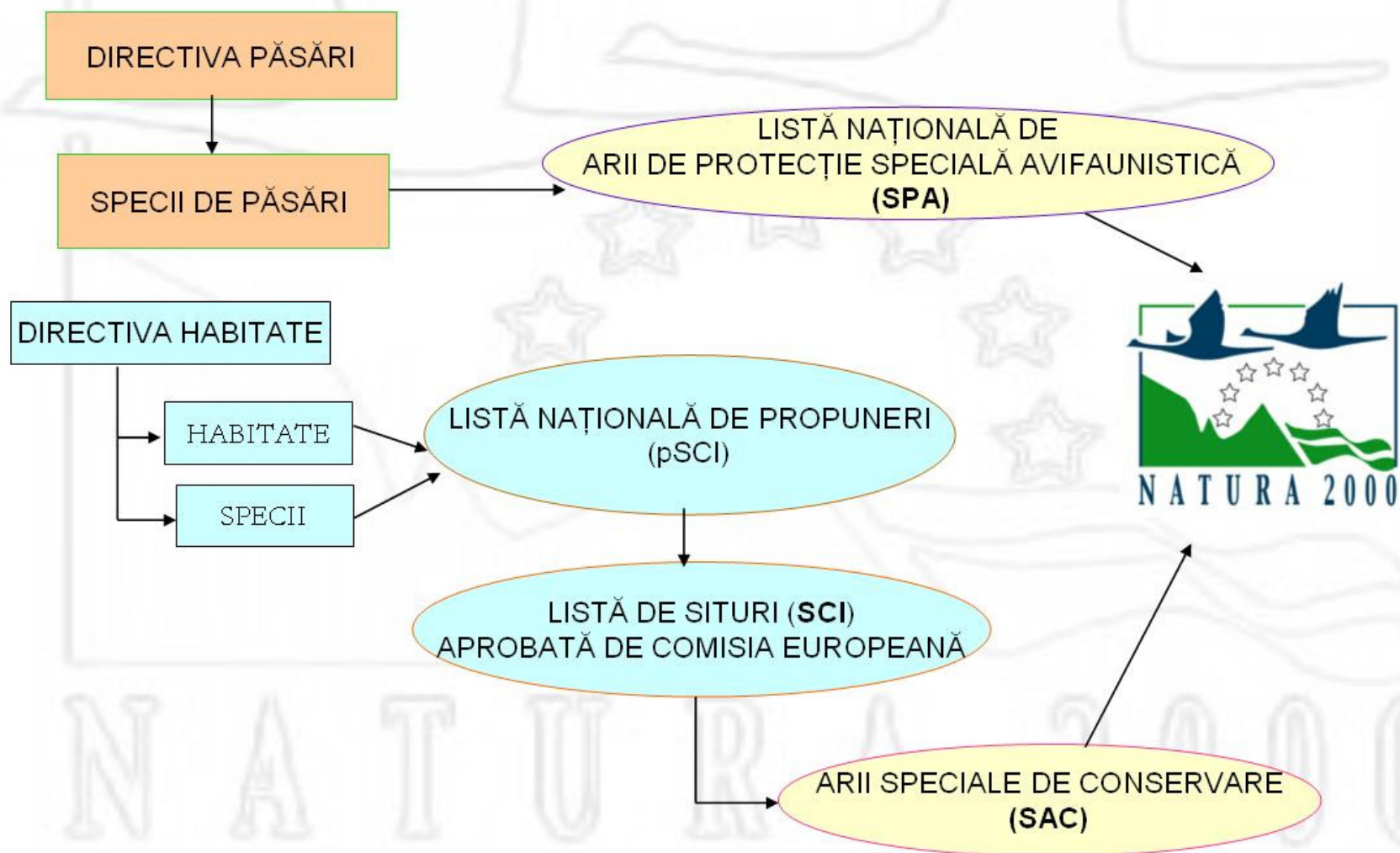
Au fost declarate in mare parte prin Legea 5/2000 privind aprobarea Planului de amenajare a teritoriului national – Sectiunea a III a- zone protejate, iar in zona Mesesenii de Jos se gasesc urmatoarele arii protejate:

Denumirea ariei	Localizare	Suprafata (ha)	Temei legal
BALTA CEHEI	Orașul Șimleu Silvaniei, sat Cehei	18,2	Legea 5/2000
LUNCA CU LALEA PESTRIȚĂ	Orașul Cehu Silvaniei, Valea Sălajului	10,0	Legea 5/2000
STEJĂRIȘUL PANIC	Comuna Hereclean, sat Panic	2,0	Legea 5/2000
STEJĂRIȘUL DE BALTĂ PANIC	Comuna Hereclean, sat Panic	1,7	Legea 5/2000
REZERVAȚIA PEISAGISTICĂ TUSA – BARCĂU	Comuna Sâg, satul Tusa	15,0	Legea 5/2000
PĂDUREA LAPIȘ	Comuna Nușfalău	430,4	HG 2151/2004



PROGRAMUL DE COOPERARE ELVEȚIANO-ROMÂN  
SWISS-ROMANIAN COOPERATION PROGRAMME

## Siturile Natura 2000





PROGRAMUL DE COOPERARE ELVEȚIANO-ROMÂN  
SWISS-ROMANIAN COOPERATION PROGRAMME

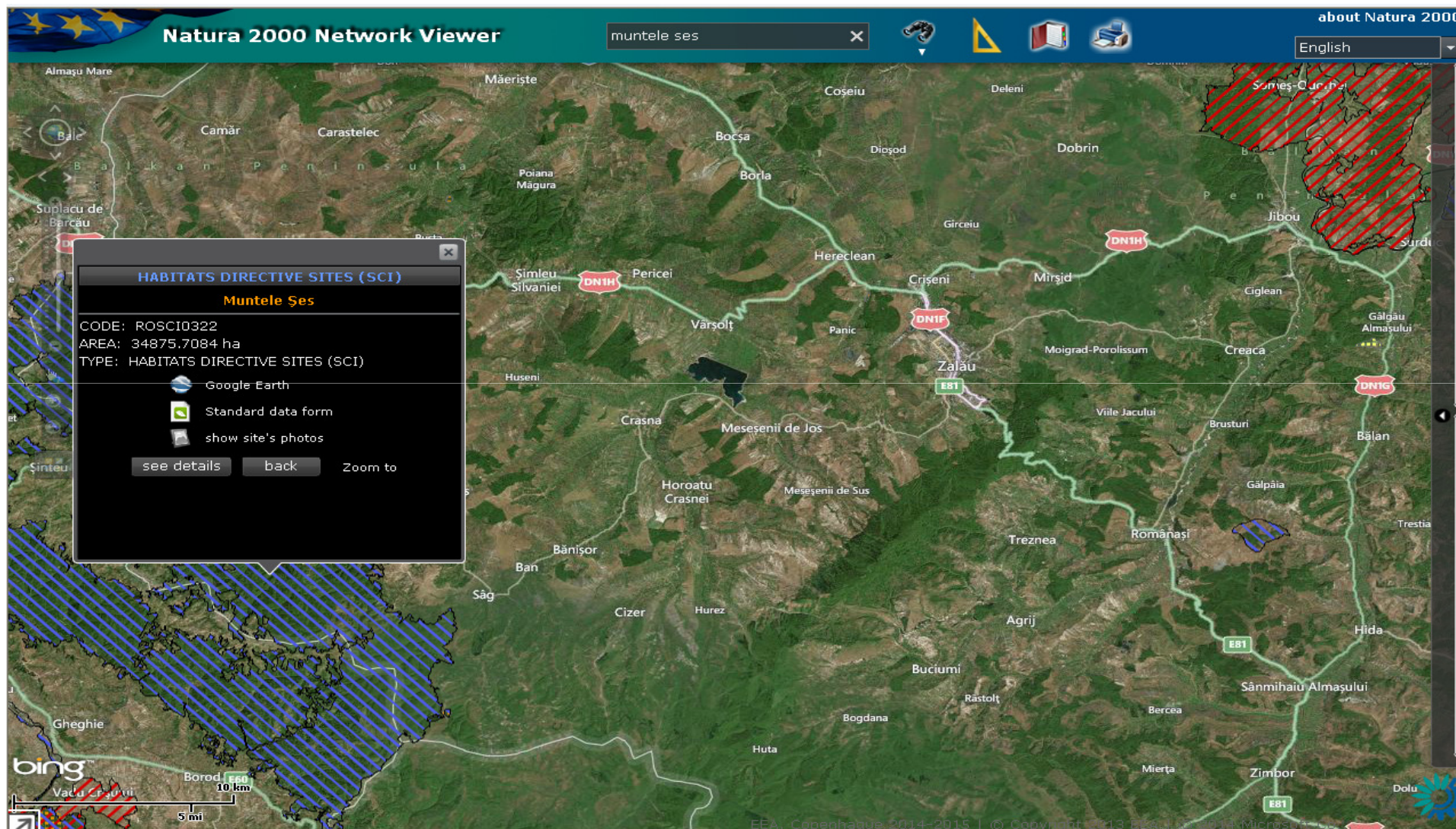
## Siturile Natura 2000 din zona Zalău

Nume Sit SCI	Suprafața totală (ha)	Comune jud. Salaj
Muntele Ses ROSCI0322	34875	Halmășd (30%), Marca (21%), Plopiș (40%), Sâg (20%), Valcău de Jos (46%)
Tusa - Barcău ROSCI0257	10	Sâg (<1%)





PROGRAMUL DE COOPERARE ELVEȚIANO-ROMÂN  
SWISS-ROMANIAN COOPERATION PROGRAMME



<http://natura2000.eea.europa.eu>



PROGRAMUL DE COOPERARE ELVEȚIANO-ROMÂN  
SWISS-ROMANIAN COOPERATION PROGRAMME

Pentru situl ROSCI0322 Muntele Ses este în desfășurare elaborarea planului de management de către UBB Cluj-Napoca

În cadrul procedurii de aprobare/elaborare al planurilor de management este obligatorie consultarea publicului

Atentie !!!

Este considerată **infractiune** scoaterea definitivă sau temporară din circuitul agricol ori silvic de terenuri de pe raza ariei naturale protejate fără acordul administratorului sau, după caz, al custodelui, (art. 52, alin. 1, lit. A din OUG 57/2007)





PROGRAMUL DE COOPERARE ELVEȚIANO-ROMÂN  
SWISS-ROMANIAN COOPERATION PROGRAMME

## Obligațiile în siturile Natura 2000

- Directiva Habitare (art. 6) transpusă în legislația națională prin OUG 57/2007, OUG 195/2005 :
- Evaluarea impactului asupra mediului ***a oricăror planuri și/sau proiecte*** susceptibile să afecteze starea de conservare a speciilor și habitatelor pentru care situl a fost desemnat
- Stabilirea de **măsuri compensatorii** pentru planurile/ proiectele care au un efect negativ asupra mediului și pentru care nu există soluții de minimizare a acestuia (interes public major, inclusiv rațiuni socio-economice)
- Stabilirea măsurilor de conservare necesare implicând, dacă este cazul, ***planuri de management adecvate specifice siturilor sau integrate în alte planuri*** de management



PROGRAMUL DE COOPERARE ELVEȚIANO-ROMÂN  
SWISS-ROMANIAN COOPERATION PROGRAMME

## Avantajele rețelei Natura 2000

- Declararea siturilor Natura 2000 nu înseamnă o protecție strictă a suprafețelor respective;
- Multe din practicile actuale de utilizare a terenurilor vor continua, dacă sunt compatibile cu măsurile de conservare a speciilor și habitatelor;
- Declararea unei zone ca sit Natura 2000 va reprezenta dovada că zona respectivă are o valoare naturală deosebită, putând genera venituri din ecoturism și alte activități asociate;
- Asigură o bază excelentă pentru obținerea de fonduri comunitare pentru dezvoltarea durabilă a zonei respective.



PROGRAMUL DE COOPERARE ELVEȚIANO-ROMÂN  
SWISS-ROMANIAN COOPERATION PROGRAMME

## Bune practici

- Măsura 211 - Plăți compensatorii pentru zonele montane defavorizate;
- Măsura 214 - Plăți de Agro-mediu\*:
- **Plati pe suprafata - APIA**
- Pachetul 1 (P1) - Pajiști cu înaltă valoare naturală;
- Pachetul 2 (P2) - Practici agricole tradiționale;
- Pachetul 3 (P3) - Pajiști importante pentru păsări;
- Pachetul 4 (P4) - Culturi verzi;
- Pachetul 5 (P5) - Agricultură ecologică;
- Pachetul 6 (P6) - Pajiști importante pentru fluturi;
- Pachetul 7 (P7) - Terenuri arabile importante ca zone de hrănire pentru gâsca cu gât roșu.
- \*Se pot combina pe parcelă: P1 cu P2 sau P4 cu P5. Nu se pot combina pe parcelă P4 cu P7



PROGRAMUL DE COOPERARE ELVEȚIANO-ROMÂN  
SWISS-ROMANIAN COOPERATION PROGRAMME

## Bune practici

- Proiectul Mozaic Borsa-Dabaca (jud. Cluj)
- <http://www.proiect-mozaic.com>
- Lansat în 2009 proiectului Mozaic a fost finantat de Fundatia Federală Germană pentru Mediu (DBU). În cei trei ani de implementare s-a analizat contextul economic, social si ecologic al zonei realizandu-se o serie de studii privind structura si dinamica populatiilor de fluturi din specia Maculinea precum si a plantelor lor gazdă. Un element important al proiectului a fost programul experimental pentru fânete, desfășurat în 2011, prin care fermierii au fost recompensati financiar pentru cosit.
- Sumele acordate au fost de 200 Euro/ha pentru muncă manuală respectiv 140 Euro/ha pentru cea mecanizată( cu tractor).



PROGRAMUL DE COOPERARE ELVEȚIANO-ROMÂN  
SWISS-ROMANIAN COOPERATION PROGRAMME



Vă mulțumim!

Comisar  
Szekely Daniel

PROIECT CO-FINANȚAT PRINTR-UN GRANT DIN PARTEA  
ELVEȚIEI PRIN INTERMEDIUL CONTRIBUȚIEI ELVEȚIENE  
PENTRU UNIUNEA EUROPEANĂ EXTINSĂ.